

ขยะมูลฝอย (Waste)

ขยะมูลฝอย หมายถึง สิ่งของเหลือทิ้งจากกระบวนการผลิตและอุปโภค ในชีวิตประจำวัน จากกระบวนการ การผลิตภาคอุตสาหกรรม และภาคเกษตรกรรม

ขยะมูลฝอย แบ่งออกเป็น 4 ประเภท

1. ขยะย่อยสลาย เช่น เศษอาหาร เศษผักผลไม้ เศษกิ่งไม้ใบไม้ย่อยสลายตามธรรมชาติ
2. ขยะรีไซเคิล ขยะที่นำไปผ่านกระบวนการ รีไซเคิลเพื่อนำกลับมาใช้ใหม่ เช่น แก้ว กระจก พลาสติก โลหะ เป็นต้น
3. ขยะอันตราย เช่น หลอดไฟ ขวดยาหมดอายุ แบตเตอรี่ ถ่านไฟฉาย กระจกสเปร์ย์ กระจก ยานพาหนะ ฆ่าแมลง สาลี ผ้าพันแผล เข็มฉีดยา ฯลฯ
4. ขยะทั่วไป เช่น พลาสติกห่อลูกอม ถุงพลาสติกเปื้อนอาหาร ซองมาม่า ถุงขนม เป็นต้น

ขยะมาจากที่ไหนบ้าง



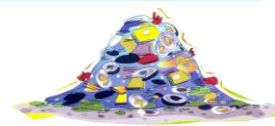
แหล่งกำเนิดส่วน

ใหญ่มาจาก ชุมชนพักอาศัย ตลาด ร้านค้า ห้างสรรพสินค้า สถานที่ราชการ โรงเรียน โรงพยาบาล โรงงานอุตสาหกรรม

ชนิดของขยะ ระยะเวลาการย่อยสลายตามธรรมชาติ

เศษกระดาษ	2-5	
เดือน		
เปลือกส้ม	6	
เดือน		
ถ้วยกระดาษเคลือบ	5	ปี
กันบูหรือ	12	ปี
รองเท้าหนัง		
25-40		ปี
กระป๋องอลูมิเนียม		
80-400		ปี
ถุงพลาสติก		
450		ปี
ผ้าอ้อมเด็กสำเร็จรูป		
500		ปี
โฟม		
ใช้เวลานานในการ		
ย่อยสลาย		

ขยะก่อให้เกิดปัญหา¹



- ท่อระบายน้ำอุดตัน เป็นสาเหตุของการเกิดน้ำท่วม
- แหล่งเพาะพันธุ์เชื้อโรค อหิวาตกโรค บิด บาดทะยัก โรคทางเดินหายใจ มาสู่มนุษย์ได้
- เกิดอุบัติเหตุ เช่น การทิ้งกันบูหรือ ก่อให้เกิดไฟไหม้ ได้รับบาดเจ็บจากเศษแก้วแตก หรือเศษโลหะบาด
- กลิ่นเหม็นจากขยะ ความสกปรก
- ทักษะสภาพไม่สวยงาม
- ก่อให้เกิดมลพิษทางดิน น้ำ และอากาศ
- สูญเสียงบประมาณในการกำจัดขยะ
- เกิดภาวะโลกร้อน

3R พาลดขยะ

Reduce คือ การลด ละ เลิก

เช่น ลดการใช้สิ่งของที่ไม่จำเป็น ใช้ให้น้อยลง เช่น จากที่เคยใช้ทิชชู ก็หันมาใช้ผ้าเช็ดหน้า ใช้สินค้าชนิดเต็ม หิ้วตะกร้าถือ ถุงผ้าไปซื้อ

ของ หลีกเลี่ยงการใช้โฟม /
ถุงพลาสติก

Reuse คือ ใช้ซ้ำ ย้ำคุณค่า
นำมาใช้อีก เช่น ขวดน้ำดื่ม นำขวด
ไปใส่น้ำเปล่าแทน กะละมังแตกนำไป
ปลูกต้นไม้ ซ่อมแซมของบางอย่างไม่
ต้องซื้อใหม่

Recycle คือ การนำไปแปร
สภาพเสียก่อน เช่น เศษกระดาษ
นำไปรีไซเคิลเป็นกล่อง / ถุงกระดาษ
การนำแก้วหลอมใช้ใหม่เป็นขวด ฝา
กระป๋องน้ำอัดลม นำมาหลอมใช้ใหม่
เอาพลาสติกไปหลอม ขึ้นรูปใหม่
กลายเป็นถุงดำ กะละมัง หนังสือพิมพ์
ซึ่งกิโหลขายก็เป็นการ recycle

← อะไรที่ขายได้ ²




แก้ว

เป็นวัสดุผิวเรียบ แข็ง
ใส เพราะบาง ไม่ย่อยสลาย แต่รี
ไซเคิลได้ **ขวดแก้วดี** ได้แก่ ขวด
เบียร์ขวดแม่โขง, ขวดน้ำปลา, ขวด

น้ำอัดลม ฯลฯ ขวดแก้วราคาดี คือ
ขวดแก้วใส ส่วนแก้วสีชา สีเขียว
ราคาต่ำ ขวดเบียร์เมื่อนำมาใส่ลัง
เบียร์ได้ราคาดีขึ้น **ขวดแก้วแตก**
จะถูกนำมาคัดแยกสี นำมาหลอมผสม
กับแก้วใหม่ ซึ่งจะช่วยลดต้นทุนการ
ผลิต

กระดาษ

เป็นวัสดุที่ย่อยง่ายที่สุด 
2 - 5 เดือน เพราะผลิต
กระดาษที่รับซื้อตามคุณภาพ
กระดาษถ่ายเอกสาร ราคาแพง
กระดาษน้ำตาล กระดาษคอมพิวเตอร์
หนังสือพิมพ์ สมุดนักเรียน กระดาษสี
ตามลำดับ **กระดาษที่ไม่รับซื้อ** เช่น
กระดาษห่อของขวัญ กล่องนม
กระดาษเคลือบมัน



โลหะ/โลหะ

เหล็กที่สามารถ

นำไปขายได้

เหล็กเหนียว เช่น
เฟืองรถ น็อต
ตะปู เศษเหล็กข้อ
อ้อย ขาเก้าอี้ ล้อจักรยาน หัวรถเก๋ง

กระป๋องอัดเหล็กเส้น ตะแกรง ท่อ
ไอเสีย ถังสี **เหล็กหล่อ** เช่น ปลอกสูบ
ปั้มน้ำ ข้อต่อวาล์ว เฟืองเล็ก **เหล็ก
รูปพรรณ** เช่น แป๊ปประปา เผลาท้าย
รถ แป๊ปกลมดำ เหล็กฉาก เหล็กตัวซี
และเพลลา **เศษเหล็ก** เช่น เหล็กสังกะสี
กระป๋อง ปี๊ป เหล็กกิ้ง **เหล็กที่มี
ราคาดี** ได้แก่ เหล็กหล่อชิ้นเล็ก
รองลงมาคือ เหล็กเส้น เหล็กหล่อชิ้น
ใหญ่ เครื่องเหล็ก เหล็กตะปู เหล็ก
ย่อย เหล็กบาง กระป๋อง เหล็กสังกะสี



พลาสติก

เป็นสาร
สังเคราะห์จาก
ผลิตภัณฑ์
ปิโตรเลียม การจัด

การที่เหมาะสมที่สุดคือการรีไซเคิล
เท่านั้น
พลาสติกที่สามารถขายได้ เช่น ขวด
น้ำดื่ม ขวดน้ำมันพืช แก้วน้ำ ทุ่นลอย
จับปลา จุกน้ำปลา ขวดยาสระผม ท่อ
เอสลอน สายยาง รองเท้ายาง
เปลือกสายไฟ หลอดโคมล้างหน้?
ตลับเทป ขวดยาคุลท์ ตลับเทป ม้วน

วีดีโอ กะละมัง แก่ ลลอนน้ำมัน
กระถางต้นไม้

เคยสังเกตสัญลักษณ์และประเภท ของพลาสติก



**พลาสติกชนิดโพลีเอทิลีนเทเรพ
ทาเลต**

เช่น ขวดน้ำดื่มแบบใส ขวด
น้ำอัดลม



**พลาสติกชนิดโพลีเอทิลีนความ
หนาแน่นสูง**

เช่น ขวดน้ำดื่มแบบขุ่น ขวด
โลชั่น ขวดแชมพู



**พลาสติกชนิดโพลีไวนิลคลอ
ไรด์**

เช่น ท่อเอสลอน ขวดน้ำมันพืช
สายไฟ



**พลาสติกชนิดโพลีเอทิลีนความ
หนาแน่นต่ำ**

เช่น ถุงพลาสติก ขวด
น้ำมันเครื่อง



พลาสติกชนิดโพลีโพรพิลีน
เช่น ถุงบรรจุของร้อน

เชือก ถังน้ำ จานชามพลาสติก
หลอดกาแฟ



พลาสติกชนิดโพลีสไตรีน
เช่น โฟม ตะเกียบ ไม้บรรทัด
ถ้วยไอศกรีม แก้วน้ำ แปรงสี
ฟัน



พลาสติกชนิดอื่น ๆ
หมายถึงอาจมีการระบุชนิดของ
พลาสติกที่ใช้ทำ เช่น ด้ามจับ
กระทะ ปากกา สันรองเท้า

4

แนวทางการจัดการขยะ



น้ำหมักจุลินทรีย์
ปุ๋ยหมักอินทรีย์

ขยะย่อยสลาย



ธนาคารขยะรี

ผ้าป่ารีไซเคิล

ขยะแลกของ
ตลาดนัดรี

ขยะรีไซเคิล
ไซเคิล



นำไปกำจัดอย่างถูก

วิธี

ขยะอันตราย



นำไปฝังกลับ
อย่างถูกหลัก

สุขาภิบาล

ขยะทั่วไป



5

ร่วมมือ ร่วมใจ
คัดแยกขยะก่อนทิ้ง



สำนักงานสิ่งแวดล้อมภาคที่ 13 (ชลบุรี)
กระทรวงทรัพยากรธรรมชาติและสิ่งแวดล้อม
โทร 038 282381,3 โทรสาร 038 275420
e-mail :envi13@hotmail.com